

■ アルティスタ

HORIZON-LINEUP

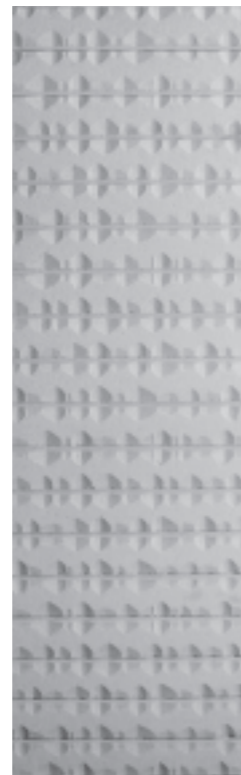
●品種名称●
100mm厚 **ホリゾン50**
125mm厚 **ホリゾン50**
●溝間隔 (mm) ●
@50



●品種名称●
100mm厚 **ホリゾン75**
125mm厚 **ホリゾン75**
●溝間隔 (mm) ●
@75



●品種名称●
100mm厚 **ホリゾン100**
125mm厚 **ホリゾン100**
●溝間隔 (mm) ●
@100



●品種名称●
100mm厚 **ホリゾン150**
125mm厚 **ホリゾン150**
●溝間隔 (mm) ●
@150



CROSSLINE-LINEUP

●品種名称●
100mm厚 **ボーダー芋H**
125mm厚 **クロスラインD**
●溝間隔 (mm) ●
50×300



●品種名称●
100mm厚 **二丁芋H**
125mm厚 **クロスラインM**
●溝間隔 (mm) ●
75×300



●品種名称●
100mm厚 **三丁芋H**
125mm厚 **クロスラインP**
●溝間隔 (mm) ●
100×300



●品種名称●
100mm厚 **クロスラインHE**
125mm厚 **クロスラインG**
●溝間隔 (mm) ●
150×300



アルティスタ
ショールーム

■ アルティスタ

CROSSLINE-LINEUP

●品種名称●
100mm厚 ボーダー芋B
125mm厚 クロスラインB
●溝間隔 (mm) ●
50×150



●品種名称●
100mm厚 ボーダー芋C
125mm厚 クロスラインC
●溝間隔 (mm) ●
50×200



●品種名称●
100mm厚 小口芋H
125mm厚 クロスラインL
●溝間隔 (mm) ●
75×150



●品種名称●
100mm厚 クロスラインHD
125mm厚 クロスラインH
●溝間隔 (mm) ●
100×200



●品種名称●
100mm厚 クロスライン150
125mm厚 クロスライン150
●溝間隔 (mm) ●
150×150



加工形状

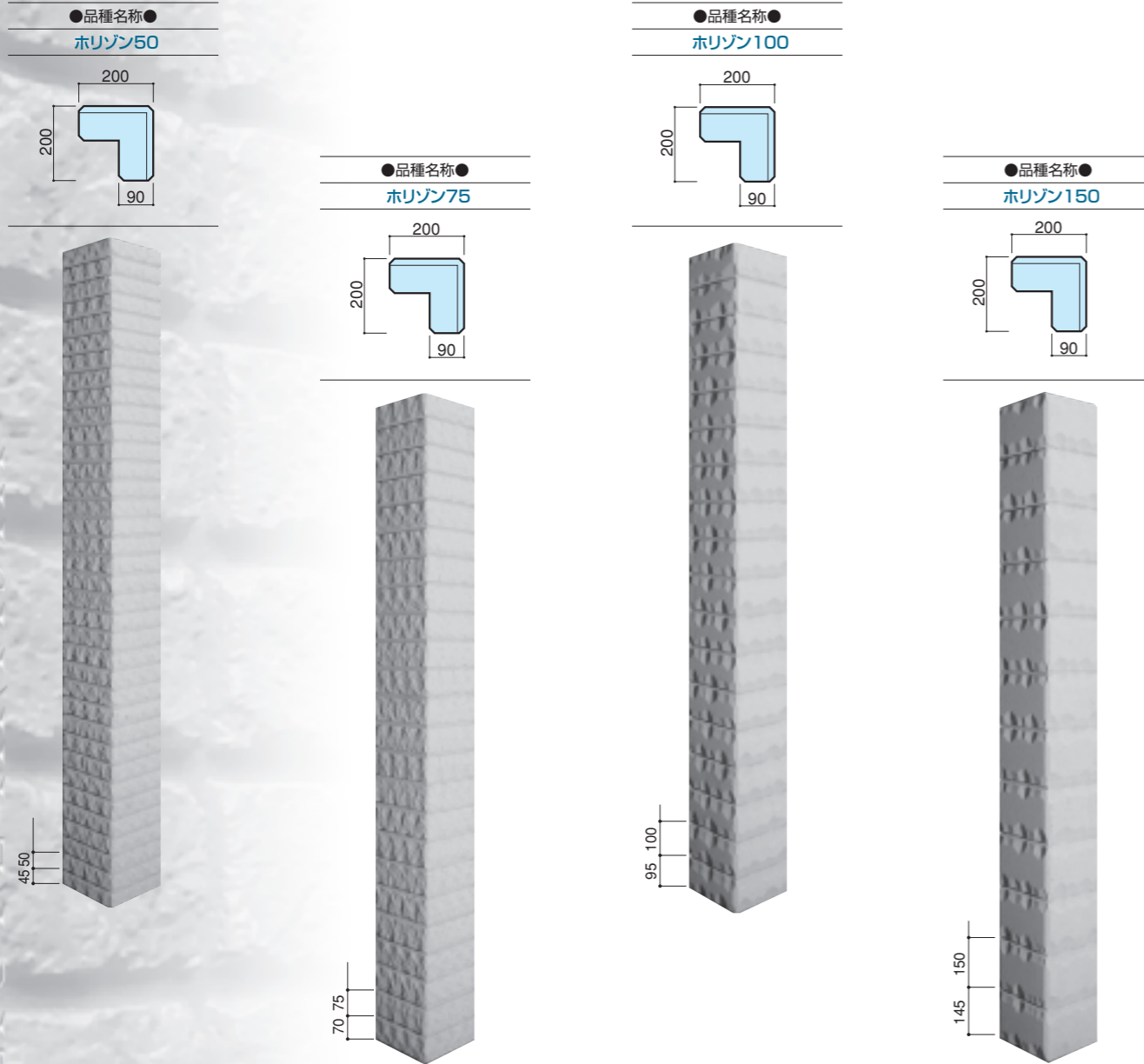
(単位:mm)

厚さ (有効厚さ)	100 (90) 溝コード: K	100 (94) 溝コード: F	125 (100) 溝コード: G
溝形状			
短辺方向	<p>(ひっかき溝)</p>	<p>(ひっかき溝)</p>	<p>(ひっかき溝)</p>
端部形状			
短辺方向	<p>(ひっかき溝)</p>	<p>(ひっかき溝)</p>	<p>(ひっかき溝)</p>

アルティスタ
ショールーム

アルティスタコーナー

HORIZON-LINEUP



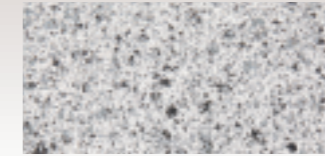
加工形状

		(単位:mm)		
厚さ (有効厚さ)		90 (80) 溝コード: K	90 (84) 溝コード: F	90 (75) 溝コード: G
溝形状	短辺方向			
		(ひっかき溝)	(ひっかき溝)	(ひっかき溝)

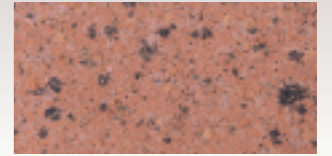
塗装について

塗装仕上げは多彩模様の「ハイブリートン」や「セラスカケン」、ソリッドカラーの「バイオファイン」(エスケー化研研製)をお奨めします。
採用時には事前に上記メーカーにお問い合わせください。

●ハイブリートン

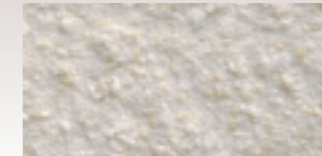


HT-62



HT-69

●セラスカケン

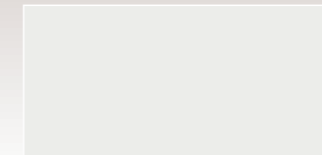


B-205

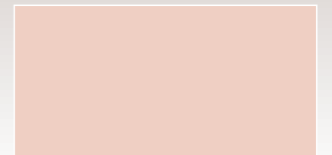


B-217

●バイオファイン



IN-003



IN-025

施工について

△ パネルの補修は専用補修材で

パネルの欠け等の補修は、従来と同様にシポパウダーを用いて行ってください。
表面の模様は、パウダーの半硬化時にワイヤーブラシ等で模様を合わせてください。

△ 塗装下地処理は刷毛しごき

塗装については、フィラー等による下地処理を刷毛しごきとしてください。
下地処理は素材のピンホールが埋まっていることを確認してから、中塗り、上塗りを行ってください。

その他、通常のシポレックスパネル同様の注意点を守って施工を行ってください。

□このパンフレットに記載された商品は、品質向上を目的に予告なく設計仕様や取り扱いを変更することがありますので、ご了承ください。

カタ-PA-008-07 2008.03.30RM (C)SUMITOMO METAL MINING SIPOREX ALL Rights Reserved